



Modellbau mit 3D-Druck in
Hochauflösung für Spur TT
bedeutet:

- Maßstabs-Treue
- Fülle an Details
- Individualität

Modell: XD185_TT

2-achsiger Sattelaufleger für
Tier-Transport, 40 ft., Bausatz
1:120

Schwierigkeitsgrad: Stufe 3 von 5

Herzlichen Glückwunsch

zu Ihrem neuen *etchIT*-Modell!

Mit der vorliegenden Beschreibung wollen wir Ihnen wichtige Anregungen für den Bau des vorliegenden Modells

XD185_TT — 2-achsiger Sattelaufleger für Tier-Transport, 40 ft., Bausatz 1:120

geben, die Ihnen helfen, ein individuelles Schmuckstück auf Basis dieses maßstabsgetreuen und filigranen *etchIT*-Modells zu fertigen.

Sollten Sie mit dem Modell zufrieden sein – wovon wir ausgehen – interessieren Sie vielleicht weitere Modelle aus dem *etchIT*-Programm. Sehen Sie sich immer mal wieder auf

www.etchIT.de

um; die Zahl der verfügbaren Modelle erhöht sich ständig.

Nun viel Spaß und viel Erfolg beim Bau und der Ausgestaltung Ihres neuen Modells von *etchIT*.

Lieferumfang:

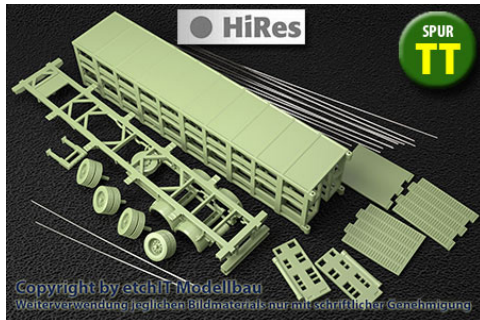
- LKW-Aufleger-Chassis, 1- oder mehrteilig TT (1:120)
- LKW-Aufbau Tiertransport 40ft, 1- oder mehrteilig, TT (1:120)
- LKW-Räder, twin, St: 4, TT (1:120)

Vom Modellbauer beizustellen:

- Viel Spaß und ein wenig Geduld

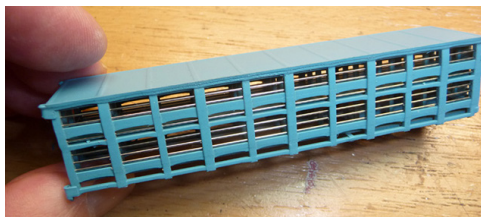
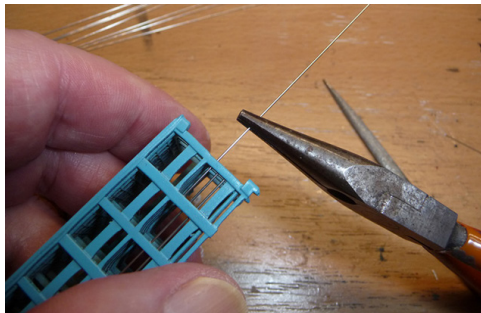
XD185_TT — 2-achsiger Sattel- auflieger für Tier-Transport, 40 ft., Bausatz 1:120

Lieferumfang



Käfigaufbau

In den vertikalen Streben des Aufbaus sind Öffnungen für die beiliegenden Käfigstäbe vorhanden. Die Stangen werden vor der Montage der Hecktüren eingeschoben; bei Bedarf mit einer kleinen Flachzange schieben und/oder das Rundmaterial leicht drehen, dann gleitet es durch alle Öffnungen bis an den Anschlag.



Chassis und Räder

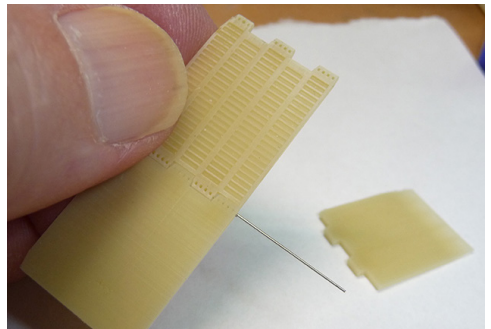
Die Räder sind separat und mit einem zusätzlichen Pin ausgeführt. Dieser wird in eine Akkubohrmaschine mit langsamer Drehzahl als Hilfsachse beim Lackieren eingespannt.

Nach dem Lackieren des Chassis werden die Räder eingeklebt. Nach dem Trocknen des Kleber können noch die Innenseiten der Räder dunkel gefärbt werden, je nach dem, wie exponiert das Modell auf der Anlage oder im Diorama steht, und der Betrachter womöglich die hellen Innenseiten sieht.

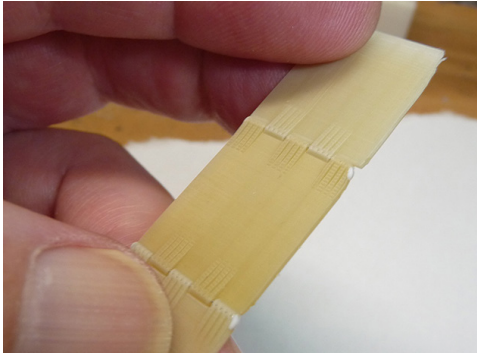


Rampe und Türen

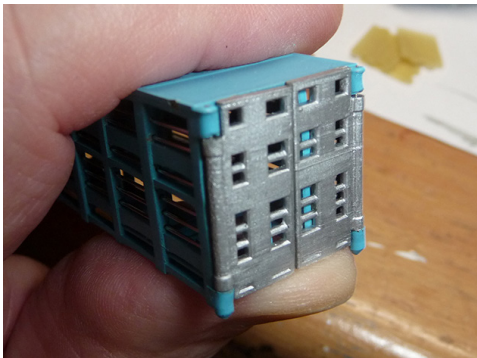
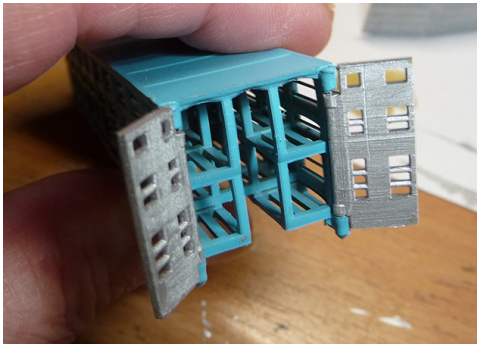
Die Rampe ist dreiteilig und kann mit dem beiliegenden Stahldraht beweglich ausgeführt werden. Je nachdem, ob nur das vorderste Element oder die ersten beiden aus dem Auflieger ragen, ist die Rampe mehr oder weniger steil.



Nachdem die Enden des Achsmaterials abgeschnitten sind, diese mit einem Tröpfchen eines flexiblen Klebers (z.B. Micro Kristal Klear, Art.-Nr.: SFL010) verschließen, um das Herausfallen des Rundmaterials zu verhindern.



Die Türen lassen sich beweglich montieren:



Hier noch einige Abbildungen eines fertigen Tiertransport-Aufliegers, geeignet für die verschiedenen Zugmaschinen im etchIT-Modellbau-Programm:



Viel Spaß in den kommenden Bastelstunden mit Ihrer ganz individuellen Version dieses detaillierten *etchIT*-Modells!

Hilfsmittel

Zusätzlich zum Bausatz wurden folgende Materialien/Hilfsmittel aus dem etchIT-Modellbauprogramm für die auf den Beispielabbildungen zu sehenden Fertigmodelle verwendet:

- Art.-Nr. SFL010, Micro Kristal Klear Kunststoffkleber, auch kl. Fenster, Inhalt 29,6 ml (Grundpreis 18,58 EUR/100 ml), für Fenster und Klebearbeiten
- Art.-Nr. SFL011, Tamiya Color Acrylfarbe X-22, klar, Inhalt 23ml (Grundpreis 19,57 EUR/100 ml)
- Art.-Nr. SFL014, Schwanheimer Industriekleber, CA-Kleber, Flasche 10g (Grundpreis 115,00 EUR/100g)