

The logo for etchIT MODELLBAU features the word 'etchIT' in a stylized, lowercase font with a shadow effect, followed by 'MODELLBAU' in a bold, uppercase, sans-serif font, also with a shadow effect. The background is a light gray gradient.

etchIT MODELLBAU

Modellbau mit 3D-Modellen
von etchIT-Modellbau
für Spur N bedeutet:

- Maßstabs-Treue
- Fülle an Details
- Individualität

XD041_N, V2.0

Sattelaufleger für Containertransport

Schwierigkeitsgrad: Stufe 2 von 5

Herzlichen Glückwunsch

zu Ihrem neuen *etchIT*-Modell!

Mit der vorliegenden Beschreibung wollen wir Ihnen wichtige Anregungen für den Bau des vorliegenden Modells

XD0_41N — Sattelaufleger für Containertransport

geben, die Ihnen helfen, ein individuelles Schmuckstück auf Basis dieses maßstabsgetreuen und filigranen *etchIT*-Modells zu fertigen.

Sollten Sie mit dem Modell zufrieden sein – wovon wir ausgehen – interessieren Sie vielleicht weitere Modelle aus dem *etchIT*-Programm. Sehen Sie sich immer mal wieder auf

www.etchIT.de

um; die Zahl der verfügbaren Modelle erhöht sich ständig.

Nun viel Spaß und viel Erfolg beim Bau und der Ausgestaltung Ihres neuen Modells von *etchIT*.

Lieferumfang:

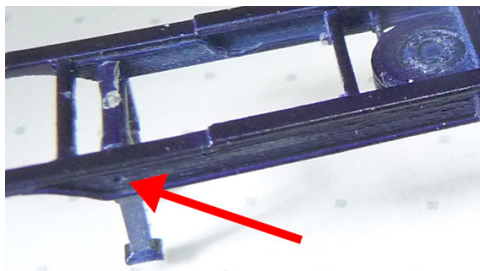
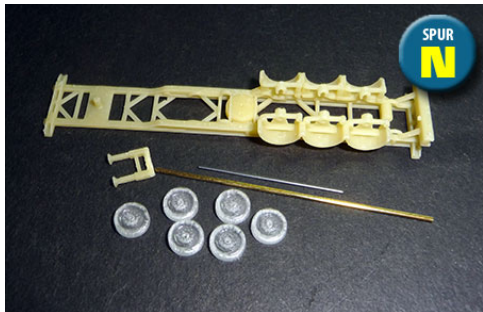
- Kunststoff-Rohling 3D-Druck
- Messing rund, D: ca. 0,8mm, L: ca. 60mm, St: 1
- LKW-Räder, modern, single, St: 6
- Stahldraht D: ca. 0,4mm, L: ca. 20mm, St: 1

Vom Modellbauer beizustellen:

Viel Spaß und ein wenig Geduld

Aufbau XD041N, V2.0 — Sattelaufleger für Container- transport

Lieferumfang



Von dem beiliegenden 0,8 mm durchmessenden Ms-Rundmaterial werden drei Stücke auf 11-12mm Länge geschnitten und bilden die 3 Achsen. Nach dem einseitigen Aufschieben der Räder können die Achsen durch die Achslager gesteckt und das gegenüberliegende Rad aufgesteckt werden. Gelebt werden kann sowohl mit Sekundenkleber, als auch mit dem universellen Micro Kristal Klear oder anderen pastösen Klebern.

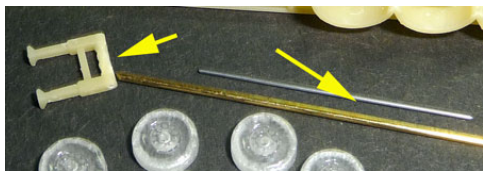
Kunststoffteile

Die Rohlinge für die Räder und das Chassis sind, soweit notwendig, in der weiter vorn beschriebenen Weise nach zu bearbeiten, werden dann sprühgründiert und schließlich in den gewünschten finalen Farben lackiert.

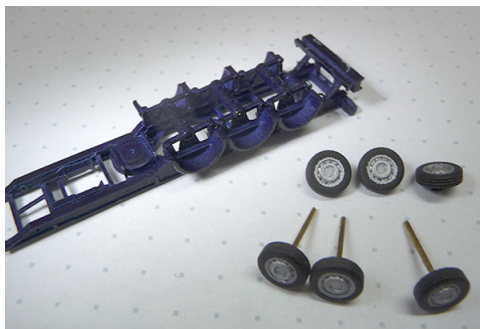
Das professionelle Bemalen der Räder wurde ebenfalls weiter vorn beschrieben.

Chassis und Räder

Nach dem Lackieren wird die bewegliche Stütze eingesetzt, die dem Containeraufleger den sicheren Stand ohne Sattelzugmaschine ermöglicht:



Die Stützen werden mit dem dünnen Stahl Draht, der auf die passende Länge zugeschnitten wird, in die Löcher der Seitenholme gesteckt. Ein jeweils von außen aufgebrachtes winziges Tröpfchen Kleber (z. B. SFL010, Micro Kristal Klear) verhindert das Herausrutschen dieser kleinen Stahlachse.



Das Bild zeigt den Container-Aufleger im Bau, zusammen mit der Zugmaschine XD025N (nicht im Bausatz XD041N enthalten).



Viel Spaß in den kommenden
Bastelstunden mit Ihrer ganz in-
dividuellen Version dieses detail-
lierten etchIT-Modelles!